

# MT700V

## COMBINE MULTI-FONCTIONS



- Combiné pour l'usinage du métal offrant un tour, une fraiseuse et une perceuse.
- Cet ensemble compact permet de réaliser tous les usinages classiques.
- Doté d'une grande flexibilité grâce à une vitesse variable et à son affichage digital, il s'adaptera rapidement à la plupart des matériaux.
- Sa puissance remarquable et sa finition en font un outil indispensable de l'atelier de maintenance, du service prototype ou de l'amateur éclairé.
- Son design contemporain et son ergonomie en font un outil agréable et efficace.



### CARACTERISTIQUES TOUR :

Passage au dessus du banc	Ø 280mm
Passage au dessus du chariot	Ø 165mm
Passage au dessus de la coulisse	Ø 180mm
Entre pointe	700mm
Alésage de broche	26mm
Cône de broche	CM4
Vitesses	Variable de 50 à 2500 tr/mn
Puissance moteur	1000W - Mono 230V
Cône de contre pointe	CM2
Avances métriques	0,4 à 3,5mm
Avances en pouces	8-56 à pouces
Avances longitudinal	0,07 à 0.2 mm/tr
Course chariot transversal	140 mm
Course contre pointe	70 mm
Course chariot supérieur	70mm

### CARACTERISTIQUES FRAISEUSE

Cône de broche	CM2
Vitesses	Variable de 50 à 2250 tr/mn
Passage maxi. Broche/table	375mm
Passage maxi broche/colonne	184mm
Puissance moteur fraiseuse	600W - Mono 230V
Dimensions (L x l x H)	1400 x 780 x 1070mm
Poids net	230 kgs

### INCLUS

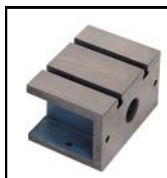
1 mandrin 3 mors Ø 160

Tourelle 4 positions

Pointe sèche CM4 / Pointe sèche CM3

Tirant de rappel

Outils et boîte rangement



Options possibles : Lunette à suivre, lunette fixe, mandrin 4 mors, rehausse de fraisage, socle ...

