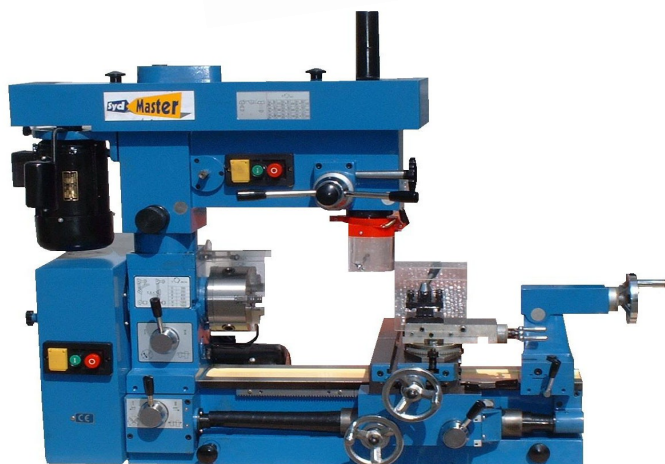


MT520



COMBINE MUTI-FONCTIONS

- Combiné pour l'usinage du métal offrant un tour, une fraiseuse et une perceuse.
- Cet ensemble compact permet de réaliser tous les usinages classiques.
- Doté d'une grande flexibilité, il s'adaptera rapidement à la plupart des matériaux.
- Il est l'outil indispensable de l'atelier de maintenance, du service prototype ou de l'amateur éclairé.
- Longitudinal et transversal en automatique.



INCLUS

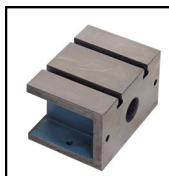
1 mandrin 3 mors Ø 130

Tourelle 4 positions

Pointe sèche CM4 / Pointe sèche CM3

Tirant de rappel

Outils et boîte rangement



Options possibles : Lunette à suivre, lunette fixe, mandrin 4 mors, rehausse de fraisage, socle ...

CARACTERISTIQUES TOUR :

Ø mandrin et cône broche	Ø 130mm CM4
Entre pointe	500mm
Hauteur de pointe	150mm
Cône de broche	CM4
Vitesses	6 de 160 à 1600 tr/mn
Puissance moteur	550W - Mono 230V
Cône de contre pointe	CM2
Avances métriques	14 pas de 0,5 à 3mm/tr
Avances en pouces	20 pas de 11 à 56 pouces
Avances longitudinal	0,075 à 0.15 mm/tr
Alésage de broche	26mm
Course contre pointe	38 mm
Course chariot supérieur	85mm

CARACTERISTIQUES FRAISEUSE

Cône de broche	CM3
Vitesses	9 de 315 à 2000 tr/mn
Passage maxi. Broche/table	270mm
Passage maxi broche/colonne	300mm
Puissance moteur fraiseuse	370W - Mono 230V
Dimensions ensemble (L x l x H)	1100 x 580 x 870mm
Poids net	200 kgs

